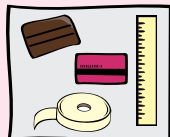


MANUAL DE APLICAÇÃO

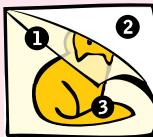
Imaginamos o quanto está ansioso para instalar o seu vinil. E para ser sinceros, quem tem paciência para ler um manual de instruções? Ok, nós entendemos, mas por favor, resista à vontade de descartar estas instruções e leia atentamente antes de começar. Aqui vai encontrar todas as informações de que necessita para que a sua colagem fique perfeita.

VAI PRECISAR DE



ESPÁTULA, PANO, CARTÃO
FITA CREPE
FITA MÉTRICA OU RÉGUA
ALGUNS MINUTOS
DE CONCENTRAÇÃO

O SEU VINIL AUTOCOLANTE



1 - PELÍCULA DE TRANSPORTE
2 - PAPEL SILICONADO
(PAPEL SUPORTE DO VINIL)
3 - VINIL RECORTADO

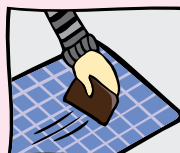
PREPARE A SUPERFÍCIE

Para que o adesivo cole corretamente, precisa de uma superfície lisa, seca e limpa. Para garantir a limpeza, pegue um pano seco e passe pela superfície para eliminar qualquer resquício de sujeira ou pó. O vinil pode ser aplicado em paredes sem textura, vidros, azulejos, espelhos, móveis, qualquer objeto com superfície lisa. Atenção: Para paredes recém pintadas, aguarde duas semanas até a pintura secar. Nós sabemos que é preciso paciência, mas é melhor do que aplicar o adesivo numa parede húmida.



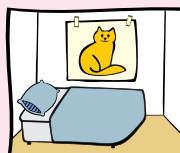
PREPARAÇÃO

Apoie o adesivo numa superfície lisa com o lado do papel quadriculado para cima. Esfregue firmemente com a mão, um cartão de crédito, espátula, régua, pano, etc. O objectivo será passar o vinil para a película de transporte.



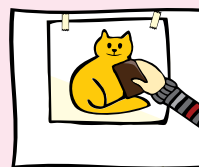
SIMULAÇÃO

Escolha o local onde deseja aplicar o adesivo. Cole o adesivo com fita de papel no local desejado. Dê dois passos para trás e veja se ficou do seu agrado. Se gostar do que vê, então siga para o próximo passo. Atenção: Alguns desenhos vêm montados numa única folha, pode usar uma tesoura para recortar em partes e aplicar livremente.



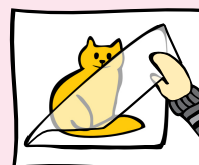
COLAGEM

Descole com cuidado o papel de suporte e vá espatulando até todo o desenho estar na película de transporte. Posicione o vinil no sitio previamente marcado e passe a espátula sobre a tela de transporte, do centro para as pontas, removendo as rugas ou bolhas que possam surgir. Após esta etapa não poderá mais descolar ou reposicionar seu adesivo, ou este perderá a aderência. Cuidado: Algumas bolhas pequenas podem surgir depois da aplicação. Com uma agulha bem fina, fure as áreas em que as bolhas são visíveis e pressione com os dedos para que o ar saia naturalmente. Atenção: alguns pedaços do desenho podem não descolar da tela de transporte, se isso acontecer, use a espátula para fixar o vinil, contra a parede e, em seguida, tente retirá-lo novamente.



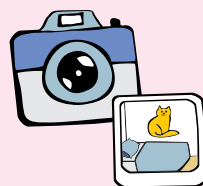
FINALIZAÇÃO

Para garantir a boa fixação, espatule novamente a área da máscara que cobre o adesivo. Em seguida, descole cuidadosamente a tela de transporte puxando-a rente à superfície e na diagonal, certificando-se de que o adesivo aderiu corretamente. Após removida a tela de transporte, o seu vinil estará colado.



PARTILHE O SEU TRABALHO

Chegou o momento de partilhar conosco o seu trabalho em <https://www.facebook.com/mystickit>
Não se esqueça de nos enviar fotos, comentários, sugestões e novas aplicações para os stickers.
Queremos compartilhar tudo o que é possível fazer com este produto fantástico.



Loja online de vinil autocolante decorativo

www.mystickit.com | geral@mystickit.com
91 841 94 39 | 21 416 18 79 | 91 071 54 27